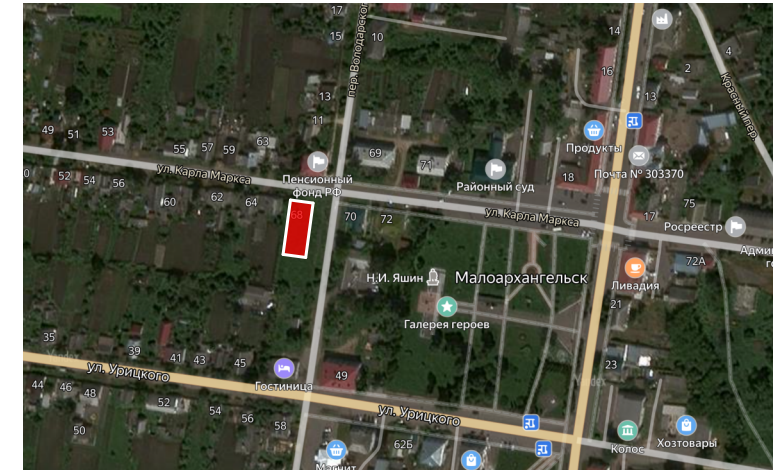


Условные обозначения:

- проектируемый объект
- существующие здания
- существующие дороги, проезды, тротуары
- проектируемое асфальтовое покрытие - 1037,0 кв.м.
- проектируемое плиточное покрытие - 25,0 кв.м.
- урна - 1 шт.
- разметка 1.1 (ГОСТ 52289-2004)
- граница отведенного земельного участка - 1515,0 кв.м.
- граница территории внеплощадочного благоустройства - 300,0 кв.м.
- санитарно защитная зона ЛЭП

Ситуационная схема



Расчет требуемого количества м/мест

Согласно раздела 6, п. 6.4, таблицы 6.30 Постановления Правительства Орловской области от 1 августа 2011 г. № 250 "Об утверждении региональных нормативов градостроительного проектирования Орловской области" минимальное суммарное количество стоянок индивидуального транспорта для проектируемого объекта определяется из расчета 7 м/м на 100 кв.м торгового помещения, Общая торговая площадь - 200,0 кв.м:
 $\text{Кол-во м/м} = S_{\text{общ}}(200) \cdot R_{\text{ад}}(7\text{м/м}) / 100\text{м}^2 = 14 \text{ м/м}$,
 Принимаем 15 м/мест, в том числе 1 м/м для маломобильных групп населения

ТЭП:

- Площадь отведенного земельного участка - 1515,0 кв.м.
- Площадь застройки - 453,92 кв.м;
- Общая площадь объекта - 427,01 кв.м;
- в том числе торговая - 200,0 кв.м;
- Площадь асфальтового покрытия - 1037,0 кв.м;
- Площадь плиточного покрытия - 25,0 кв.м;
- Процент застройки участка - 29,96 %

Стадия	Заказчик	Наименование проекта	Наименование чертежа	Лист
Э		Строительство объекта торговли по адресу: г. Малоархангельск, ул. Карла Маркса, д.68.	Схема благоустройства / М 1:500/	1