



РОССИЙСКАЯ ФЕДЕРАЦИЯ
ОРЛОВСКАЯ ОБЛАСТЬ

АДМИНИСТРАЦИЯ МАЛОАРХАНГЕЛЬСКОГО РАЙОНА

ПОСТАНОВЛЕНИЕ

от 24 октября 2016 года № 279
г. Малоархангельск

Об утверждении схемы размещения
рекламных конструкций на территории
Малоархангельского района Орловской области

В соответствии с Федеральным законом от 06.10.2003 № 131-ФЗ "Об общих принципах организации местного самоуправления в Российской Федерации", Федеральным законом от 13.03.2006 №38-ФЗ «О рекламе», Решением Малоархангельского районного Совета народных депутатов от 24.12.2015 №55/389-РС «О разработке и утверждении схемы размещения рекламных конструкций и вносимых в нее изменений на территории Малоархангельского района», учитывая Приказ Департамента государственного имущества и земельных отношений Орловской области от 19.09.2016 №23 «О предварительном согласовании схемы размещения рекламных конструкций на территории Малоархангельского района Орловской области» ПОСТАНОВЛЯЮ:

1. Утвердить схему размещения рекламных конструкций на территории Малоархангельского района Орловской области.
2. Отделу по организационно - кадровой работе и делопроизводству администрации Малоархангельского района (Новикова М.И.) обеспечить размещение схемы на официальном сайте администрации Малоархангельского района в сети «Интернет».
3. Контроль за исполнением настоящего постановления возложить на заместителя главы администрации Малоархангельского района – начальника финансового отдела Кузину Н.Л.

Глава Малоархангельского района

Ю.А.Маслов

«Утверждено»
постановлением главы администрации
Малоархангельского района Орловской области
от 24.10.2016 № 279

УСЛОВНЫЕ ОБОЗНАЧЕНИЯ:

• двусторонний рекламный знак, состоящий из элементов крепления, корпуса информационного знака размером 1,7 x 2,3 (номер обозначения рекламной конструкции соответствует номеру адресной программы и номеру места установки и эксплуатации рекламной конструкции (записи фотоматериалом.)

• односторонний рекламный знак, состоящий из элементов крепления, корпуса информационного знака размером 1,7 x 2,3 (номер обозначения рекламной конструкции соответствует номеру адресной программы и номеру места

СХЕМА РАЗМЕЩЕНИЯ РЕКЛАМНЫХ КОНСТРУКЦИЙ НА ТЕРРИТОРИИ МАЛОАРХАНГЕЛЬСКОГО РАЙОНА ОРЛОВСКОЙ ОБЛАСТИ

Согласовано:

Департамент государственного имущества
и земельных отношений Орловской области

Афанасов | АВЗ |

« 19 » октября 2016 год

Альбом Схемы размещения отдельно стоящих рекламных конструкций на территории Малоархангельского района Орловской области

УСЛОВНЫЕ ОБОЗНАЧЕНИЯ:

- 1** - двухсторонний рекламный щит, состоящий из элементов крепления, каркаса и информационного поля размером 1,7 x 2,3 (номер обозначения рекламной конструкции соответствует номеру адресной программы и номеру места установки и эксплуатации рекламной конструкции согласно фотоматериалам.)
- 2** - односторонний рекламный щит, состоящий из элементов крепления, каркаса и информационного поля размером 1,7 x 2,3 (номер обозначения рекламной конструкции соответствует номеру адресной программы и номеру места установки и эксплуатации рекламной конструкции согласно фотоматериалам.)

Дорожные знаки вблизи предполагаемого размещения рекламных конструкций отсутствуют.

 - расстояние от рекламной конструкции до края проезжей части, до перекрестка.

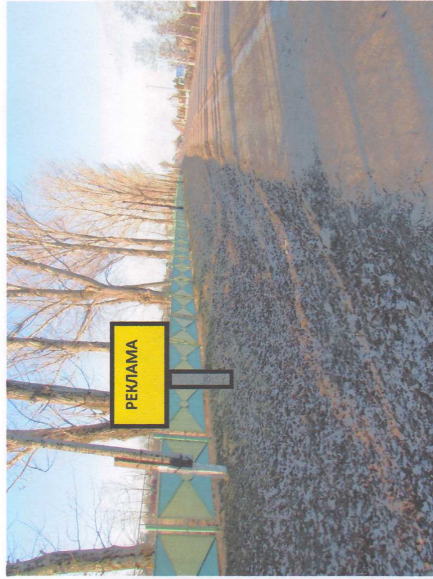
№	Адрес установки и обозначения Р.К.	№ Р.К. щитов	Вид Р.К.	Тип Р.К.
1	2	3	4	5
1	Орловская область, г. Малоархангельск, ул. Мухоморова, д. 10	1	двухсторонний	отдельно стоящий
2	Орловская область, г. Малоархангельск, ул. Советская, д. 10	2	односторонний	отдельно стоящий
3	Орловская область, г. Малоархангельск, ул. Советская, д. 10	3	двухсторонний	отдельно стоящий
4	Орловская область, г. Малоархангельск, ул. Советская, д. 10	4	двухсторонний	отдельно стоящий

**АДРЕСНАЯ ПРОГРАММА
УСТАНОВКИ И ЭКСПЛУАТАЦИИ РЕКЛАМНЫХ КОНСТРУКЦИЙ**

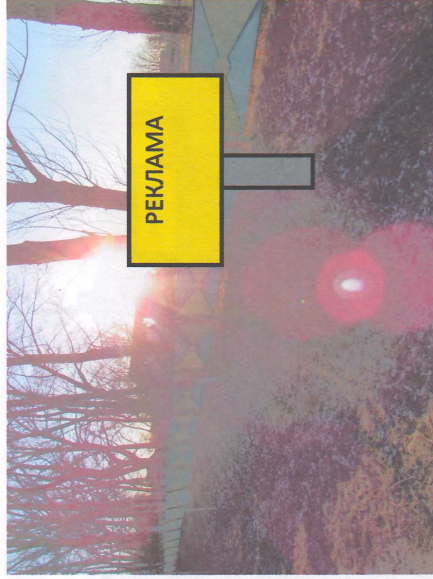
N	Адрес установки и эксплуатации РК <*>	N РК по карте	Вид РК	Тип РК	Размер РК	Количество сторон РК	Общая площадь информационного поля РК, кв. м	Собственник или законный владелец имущества, к которому присоединяется РК	Кадастровый квартал земельного участка, на котором размещается РК
1	2	3	4	5	6	7	8	9	10
1.	Орловская область, г. Малоархангельск ул. Калинина, вблизи стадиона	1	щитовая	отдельно стоящая	1,7 x 2,3	2	7,82	земли не разграничены	57:17:0010204
2.	Орловская область, г. Малоархангельск, ул.Советская, вблизи дома №60 по ул. К. Либкнехта	2	щитовая	отдельно стоящая	1,7 x 2,3	1	3,91	земли не разграничены	57:17:0010115
3	Орловская область, г. Малоархангельск, ул.Калинина рядом с газовой заправкой	3	Щитовая	Отдельно стоящая	1,7x2,3	2	7,82	Земли не разграничены	57:17:0010101

<*> РК - рекламная конструкция.

ФОТОГРАФИЯ
сторона А
(против хода движения)



ФОТОГРАФИЯ
сторона Б
(по ходу движения)



№ 1 *

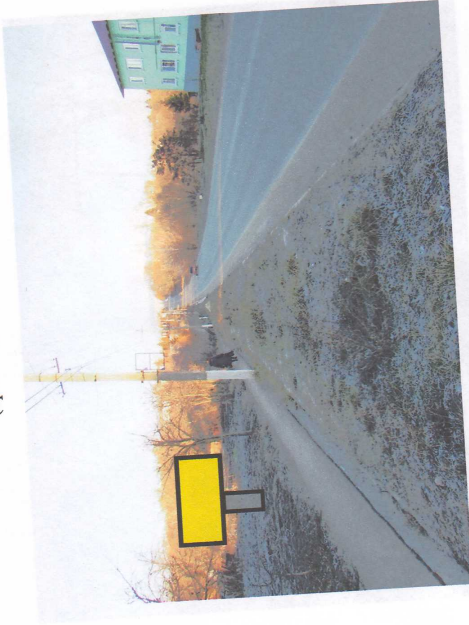
Адрес: г.Малоархангельск ул.Калинина вблизи стадиона
(адрес установки и эксплуатации рекламной конструкции)

Привязка к местности: расстояние до края проезжей части – 8 м, расстояние до перекрестка по ходу движения – 75м,
расстояние до перекрестка против хода движения – 75м

* Номер места установки и эксплуатации рекламной конструкции, соответствующий номеру адресной программы и номеру в альбоме размещения рекламной конструкции.

ФОТОМАТЕРИАЛЫ

ФОТОГРАФИЯ
сторона А
(против хода движения)



ФОТОГРАФИЯ
сторона Б
(по ходу движения)



№ 2 *

Адрес: г. Магдоархангельск ул. Советская вблизи дома №60 по ул. К. Либкнехта
(адрес установки и эксплуатации рекламной конструкции)

Привязка к местности: расстояние до края проезжей части – 10 м, расстояние до перекрестка по ходу движения – 45 м,
расстояние до перекрестка против хода движения – 100 м

* Номер места установки и эксплуатации рекламной конструкции, соответствующий номеру адресной программы и номеру в альбоме схемы размещения

ФОТОМАТЕРИАЛЫ

ФОТОГРАФИЯ
сторона А
(по ходу движения)



ФОТОГРАФИЯ
сторона Б
(против хода движения)



№ 3 *

Адрес: г.Малоархангельск ул.Калинина рядом с газовой заправкой
(адрес установки и эксплуатации рекламной конструкции)

Привязка к местности: расстояние до края проезжей части – 6 м, расстояние до перекрестка по ходу движения – 100 м, расстояние до перекрестка против хода движения – 20 м

* Номер места установки и эксплуатации рекламной конструкции, соответствующий номеру адресной программы и номеру в альбоме схемы размещения рекламной конструкции.